

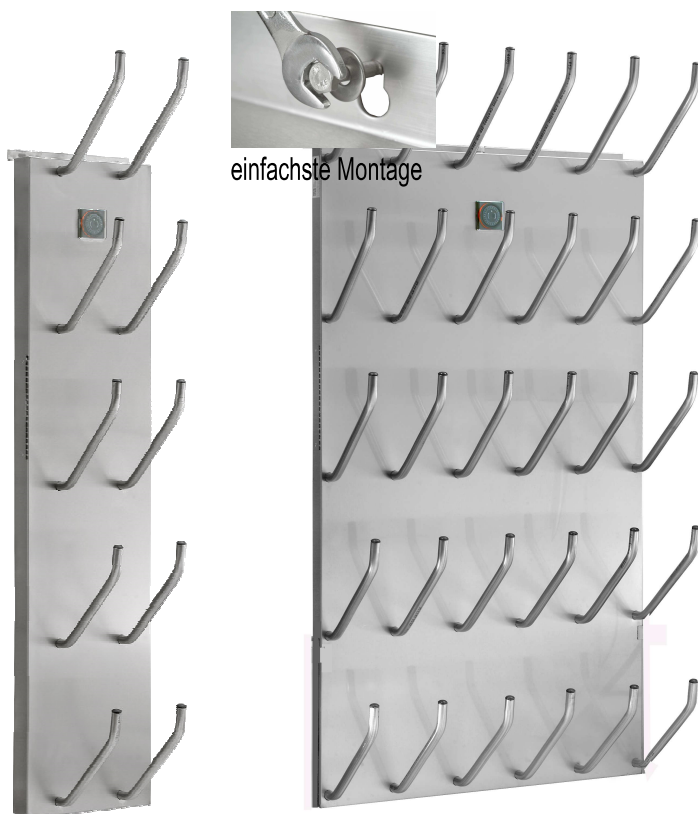


TrockNERsysteme GmbH
reinigt • trocknet • ordnet

OSMA Schuh- und Handstuhrockner Blow „elegance“

Mit den neuen Paneelen der Marke OSMA „elegance“ bieten wir noch mehr Stabilität und modernes Design. Die neue Form der Halteorgane ermöglicht leichteres Aufhängen von Halb-, Kinder- und Sportschuhen und verhindert trotzdem das Kippen der Schuhe (effizientere Trocknung wenn die Schuhspitze nach oben zeigt).

Die glatte Frontseite ermöglicht eine einfachere Reinigung. Die Warmluft strömt vorne am Anschlußstopfen nach allen Richtungen aus und garantiert eine noch schnellere Trocknung.



- leichteres Aufhängen von Halb-, Kinder- und Sportschuhen.
- effiziente Trocknung
- einfache Reinigung



programmierbare 24 h Zeitschaltuhr

NEU!
Mit UV-Desinfektion erhältlich
(gegen Aufpreis)

<u>Serie Elegance:</u>	<u>Blow 20</u>	<u>Blow 15</u>	<u>Blow 12</u>	<u>Blow 10</u>	<u>Blow 5</u>
Höhe:	1815 mm	1815 mm	830 mm	1815 mm	1815 mm
Breite:	1270 mm	930 mm	1320 mm	585 mm	310 mm
Tiefe:	380 mm	380 mm	370 mm	380 mm	380 mm
Gewicht:	44 kg	44 kg	31 kg	31 kg	20 kg
Nennleistung:	440 Watt	340 Watt	250 Watt	210 Watt	110 Watt

elektr. Anschluss: 230V~/50Hz (Eurostecker)
Ausführung: Edelstahl, INOX
mit 24 Stunden Zeitschaltuhr und wartungsfreiem Radialgebläse



TrockNERsysteme GmbH
reinigt • trocknet • ordnet

OSMA Schuh- und Handshuhtrockner mit Absaugung „VACU elegance“ Beseitigt den Geruch im Schuhraum

Der OSMA Vacu ist „der“ Schuh- und Stiefeltrockner, der gleichzeitig Schuhe, Stiefel und Handschuhe trocknet und den Trockenraum entlüftet. Parallel zur „Entlüftung“ werden die Halteorgane (Aufsteckbügel) für Schuhe und Stiefel einzeln durch Direktbeheizung erwärmt, sodass ein Trocknen der Schuhe und Stiefel bestens funktioniert.



einfachste Montage



programmierbare 24 h Zeitschaltuhr

Jeder einzelne Schuhhalter wird durch ein Heizkabel beheizt; daher kein Wärmeverlust durch Luftführung innerhalb der Shuhtrockner. Leistung pro Bügel (Schuhhalter) **10 Watt**.



Serie elegance:

	<u>Vacu 20</u>	<u>Vacu 15</u>	<u>Vacu 12</u>	<u>Vacu 10</u>	<u>Vacu 5</u>
Höhe:	1815 mm	1815 mm	830 mm	1815 mm	1815 mm
Breite:	1270 mm	930 mm	1320 mm	585 mm	310 mm
Tiefe:	380 mm	380 mm	370 mm	380 mm	380 mm
Gewicht:	44 kg	44 kg	31 kg	31 kg	20 kg
Nennleistung	440 Watt	340 Watt	250 Watt	210 Watt	110 Watt

elektr. Anschluss: 230V~/50Hz (Eurostecker)
Ausführung: INOX
24 Stunden Zeitschaltuhr

Montageanleitung
siehe Rückseite



ASK-ArbeitsSicherheitsKonzepte

Oberfeldweg 6
85276 Pfaffenhofen

Tel.: 08441-860114
Fax: 08441-8808

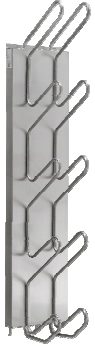
info@ask-shop.de
www.ask-shop.de



TrockNERsysteme GmbH
reinigt • trocknet • ordnet

Schuh- und Stiefeltrockner “WATER steel line“

Edelstahlpaneele mit Warmwasser beheizten Rohrschlangen, zum Trocknen von Schuhen und Stiefeln. Der mit dem Kreislauf der Zentralheizung beheizte Schuh- und Stiefeltrockner, ist ein beliebtes Gerät dort, wo bereits die örtlichen Voraussetzungen (eventuell Zentralheizung) gegeben sind. Der niedrige Energieaufwand, vor allem das geringe Risiko von anfallenden Reparaturen, rechtfertigen den Einbau dieses Systems.



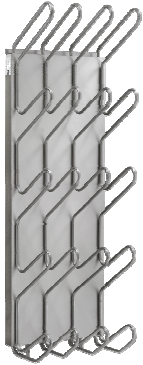
WATER 5 OSMA Schuh- und Stiefeltrockner „steel line“

für 5 Paar Schuhe und Stiefel;

Anschluss an die Warmwasserleitung: Vorlauf und Rücklauf 15 mm

Höhe: 1670 mm
Breite: 345 mm
Tiefe: 375 mm

Ausführung: **INOX**



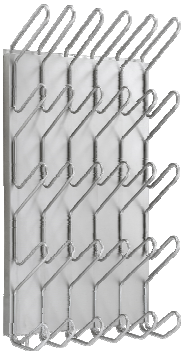
WATER 10 OSMA Schuh- und Stiefeltrockner „steel line“

für 10 Paar Schuhe und Stiefel;

Anschluss an die Warmwasserleitung: Vorlauf und Rücklauf 15 mm

Höhe: 1670 mm
Breite: 540 mm
Tiefe: 375 mm

Ausführung: **INOX**



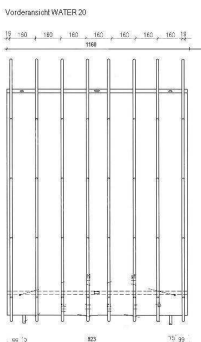
WATER 15 OSMA Schuh- und Stiefeltrockner „steel line“

für 15 Paar Schuhe und Stiefel;

Anschluss an die Warmwasserleitung: Vorlauf und Rücklauf 15 mm

Höhe: 1670 mm
Breite: 845 mm
Tiefe: 375 mm

Ausführung: **INOX**



WATER 20 OSMA Schuh- und Stiefeltrockner „steel line“

für 20 Paar Schuhe und Stiefel;

Anschluss an die Warmwasserleitung: Vorlauf und Rücklauf 15 mm

Höhe: 1670 mm
Breite: 1180 mm
Tiefe: 375 mm

Ausführung: **INOX**

ASK-ArbeitsSicherheitsKonzepte

Oberfeldweg 6
85276 Pfaffenhofen

Tel.: 08441-860114
Fax: 08441-8808

info@ask-shop.de
www.ask-shop.de